

[公司彩页电子版]

[公司画册包括：门禁系列：电插锁,磁力锁,电磁门吸,电控锁,门禁电源箱,门禁控制器,门禁一体机,门禁读卡器等周边辅助材料;
自动门系列：感应自动门机组套装,方电机控制机组,圆电机控制机组,欧款重型自动门,90度电动开门器
180度自动地弹簧开门器,自动门UPS后备电源,安全光线,多功能扩展器,24G感应探头,无线手押开关,脚踏开关,自动门电锁等

[公司名称:上海微细智能科技开发有限公司]

[公司地址:上海市宝祁路599号商务2楼]

[电话号码:17091316746]

[公司网站:www.shwixi.com]

[日期:2016年7月28日]



上海微细智能科技开发有限公司

(公司画册电子彩页版) 欢迎观看我们资料。

团结 · 诚信 · 创新 · 高效

自动门、门禁、电锁、门控大全
Automatic door locks, access control, gated Daquan

团结 · 诚信 · 创新 · 高效



Automatic door locks, access control, gated Daquan

—— 中国 · 上海 ——

公司网站: www.shwixi.com

QQ/微信号: 1121157949

制作人: 赵工

一个追求卓越的企业

一个长久的合作伙伴

A pursuit of excellence

A long-time partner

自动门机组系列



150型自动门方电机机组

自动门方电机机组:

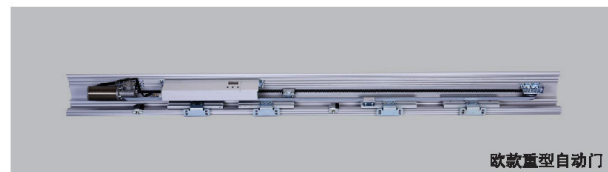
- 先进的电路板设计与制造工艺
- 独特的后备电源接入功能
- 方电机机组开门距离比圆电机大, 噪音低。
- 智能消防联动功能, 火警断电自动常开
- 24V及12V双路输出, 兼容各种扩展器和门控机



150型自动门圆电机机组

自动门圆电机机组

- 先进的电路板设计与制造工艺
- 独特的后备电源接入功能
- 智能消防联动功能, 火警断电自动常开
- 24V及12V双路输出, 兼容各种扩展器和门控机



欧款重型自动门

欧款重型门

- 承受重量: 1*200KG (单扇) 2*180KG (双扇)
- 功能介绍: 使用120W无刷电机, 承受重量大, 运行稳定。

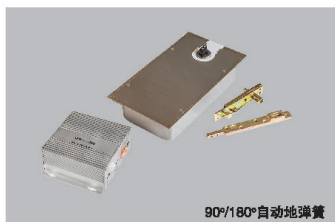
自动门配件系列

感应探头系列



90°自动开门机

- 90度开门机
- 90度自动平开, 内开滑轨/外开滑臂 (可选)
 - 工作电压: 220V输入, 24/12V输出
 - 开门方式: 遥控控制, 感应器控制, 门控控制等
 - 承受重量: ≤70公斤



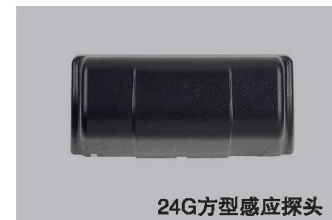
90°/180°自动地弹簧

- 90度/180度自动地弹簧
- 90度/180度自动平开
 - 工作电压: 220V输入, 24/12V输出
 - 开门方式: 遥控控制, 感应器控制, 门控控制等
 - 承受重量:



24G银色感应探头

- 24G银色感应探头
- 工作电压: 12-36V
 - 发射频率: 24.125GHZ
 - 安装高度: 最高3米
 - 外观尺寸: 120°80°50mm



24G方型感应探头

- 24G方型感应探头
- 工作电压: 12-36V
 - 发射频率: 24.125GHZ
 - 安装高度: 最高3米
 - 外观尺寸: 120°80°45mm



自动门消防控制器

- 自动门消防控制器
- 先进的电路板设计与制造工艺
 - 智能消防联动功能, 火警断电自动常开
 - 独特的后备电源接入功能, 断电后可选择继续工作
 - 24V及12V双路输出, 兼容各种扩展器和门接机



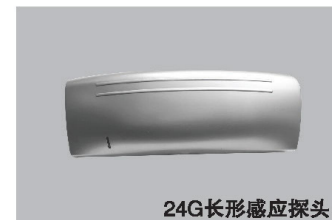
自动门专用后备电源

- 自动门专用后备电源
- 输出电压: 24V
 - 功能介绍: 配套自动门消防控制器使用, 断电后不间断供电, 确保自动门继续正常高效的使用。



24G黑色感应探头

- 24G黑色感应探头
- 工作电压: 12-36V
 - 发射频率: 24.125GHZ
 - 安装高度: 最高4米
 - 外观尺寸: 120°80°50mm



24G长形感应探头

- 24G长形感应探头
- 工作电压: 12-36V
 - 发射频率: 24.125GHZ
 - 安装高度: 最高4米
 - 外观尺寸: 140°45°45mm



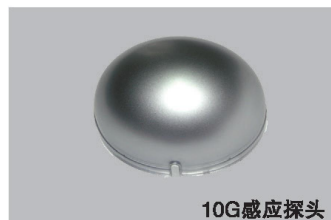
安全光线

- 安全光线
- 工作电压: 12-36V
 - 可选型号: 单光束, 双光束, 三光束
 - 工作原理: 自动门开门状态下, 阻断红外光线即输出开关信号, 使自动门保持常开状态。



多功能扩展器

- 多功能扩展器
- 工作电压: 24V
 - 功能介绍: 连接自动门实现控制门禁, 电锁, 以及遥控自动门常开, 常闭, 半开, 自动感应等功能。



10G感应探头

- 10G感应探头
- 工作电压: 12-24V
 - 发射频率: 10GHZ
 - 安装高度: 最高2.5米



自动门红外感应探头

- 自动门红外感应探头
- 工作电压: 12-36V
 - 发射频率: 24.125GHZ
 - 安装高度: 最高4米
 - 外观尺寸: 260°53°45mm

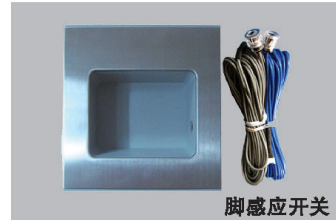
自动门配件系列

自动门配件系列



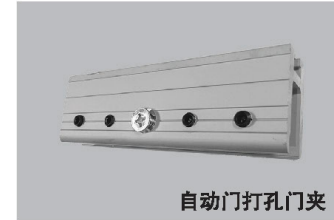
无线手压开关

- 无线手压开关
- 工作电压: 24V
- 工作原理: 无线连接, 遥控控制, 按下开关面板, 即发送自动门开门信号实现开门。



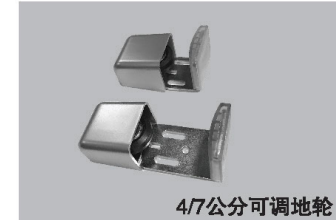
脚感应开关

- 脚感应开关
- 工作电压: 24V
- 工作原理: 安装于地面, 用脚掌阻断开关盒内光线, 即触发开门信号。不用手接触, 卫生, 方便, 多用于医院等场所。



自动门打孔门夹

- 自动门打孔门夹
- 外观尺寸: 150*50*28mm



4.7公分可调地轮

- 4.7公分可调地轮
- 4公分/7公分 (可选)



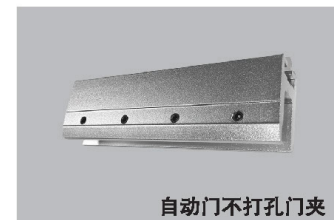
ATM刷卡器

- ATM刷卡器
- 工作电压: 12-24V
- 功能介绍: 连接自动门控制自动门开关。



五档程序开关

- 5档程序开关
- 工作电压: 24V
- 功能介绍: 连接自动门控制自动门常开, 常闭, 半开, 自动感应等功能。



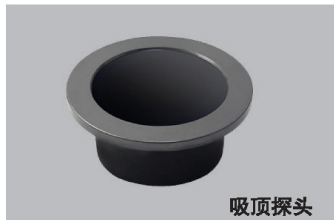
自动门不打孔门夹

- 自动门不打孔门夹
- 外观尺寸: 150*43*29



自动门接线端开关线

- 自动门接线端开关线
- 各种接口可选择, 适配通用性强。



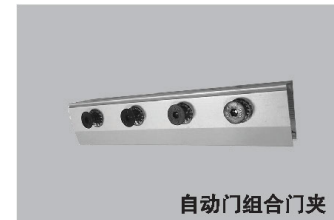
吸顶探头

- 吸顶探头
- 工作电压: 12-36V
- 发射频率: 24.125GHZ
- 安装高度: 最高3米
- 外观尺寸: 142*103*54mm



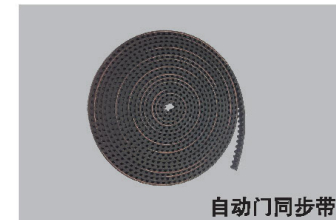
自动门吸锁

- 自动门吸锁
- 工作电压: 12/24V可选
- 工作原理: 通电吸合, 断电开锁



自动门组合门夹

- 自动门组合门夹
- 外观尺寸: 198*43*22mm 可选1米长夹



自动门同步带

- 自动门同步带
- 7米/10米可选, 其他长度可定制。

自动门配件系列

门禁系列



自动门遥控器

自动门遥控器
●功能介绍: 遥控自动门常开, 常闭, 半开, 自动感应等功能, 最大遥控距离达50米(空旷)。



自动门金属遥控器

金属自动门遥控器
●功能介绍: 遥控自动门常开, 常闭, 半开, 自动感应等功能, 最大遥控距离达50米(空旷)。



门禁遥控器

门禁遥控器
●功能介绍: 单触遥控器, 开锁后自动上锁, 双触遥控器: 分门解锁与上锁最大遥控距离达50米(空旷)。



自动门手感应开关

自动门手感应开关
●工作电压: 12V
●功能介绍: 手感应开门, 适用于医院或其他卫生环境要求较高场所



地钉

地钉
●功能介绍: 适用于门框较宽的门窗



自动门门框固定条

自动门门框固定条
●用于有框门窗, 不锈钢门, 木门等, 配套自动门吊架使用。



SC30金属/防水门禁

SC30金属防水门禁
●工作电压: DC12V
●外观尺寸: 110*70*20mm
●功能介绍: 全金属外壳, 独特触摸屏设计, 密码感应卡开门, 8000用户, ID/IC卡可选, 可连接WG读头, 自身可做WG读头, 普通款防水款可选。



SM8金属/防水门禁

SM8金属防水门禁
●工作电压: DC12V
●外观尺寸: 160*42*20mm
●功能介绍: 全金属外壳, 独特触摸屏设计, 密码感应卡开门, 3000用户, ID/IC卡可选, 可连接WG读头, 自身可做WG读头, 全防水设计。



SC40金属/防水门禁

SC40金属防水门禁
●工作电压: DC12V
●外观尺寸: 135*48*22mm
●功能介绍: 全金属外壳, 独特触摸屏设计, 密码感应卡开门, 8000用户, ID/IC卡可选, 可连接WG读头, 自身可做WG读头, 普通款防水款可选。



人脸考勤门禁

人脸考勤机
●工作电压: DC12V
●功能介绍: 人脸识别, 指纹识别, 密码, 感应卡, 四合一功能强大! U盘联机, TCP/IP网络考勤, 门禁。



SK3触摸屏门禁

SK3触摸屏门禁
●工作电压: DC12V
●外观尺寸: 113*60*16mm
●功能介绍: 独特触摸屏设计, 密码感应卡开门, 800-10000用户, ID/IC卡可选, 可连接WG读头, 自身可做WG读头。



H8U指纹门禁

H8U指纹门禁
●工作电压: DC12V
●产品颜色: 银色, 黑色
●验证方式: 指纹, 卡, 密码
●指纹容量: 1024枚
●通讯方式: 485, TCP/IP



088金属门禁

088金属门禁
●工作电压: DC12V
●外观尺寸: 113*76*28mm
●功能介绍: 金属外观设计, 1000用户容量, 密码及感应卡开门。



SK5触摸屏门禁

SK5触摸屏门禁
●工作电压: DC12V
●外观尺寸: 124*70*17mm
●功能介绍: 独特触摸屏设计, 密码感应卡开门, 800-10000用户, ID/IC卡可选, 可连接WG读头, 自身可做WG读头。



S098门禁

S098门禁ID、IC可选
●工作电压: DC12V
●外观尺寸: 117*117*21mm
●功能介绍: 经典外观设计, 读卡距离远, ID机型800用户容量, IC机型1000用户容量, 密码及感应卡开门。

门禁、锁配件系列

磁力锁系列



K5A触摸屏门禁

- 工作电压: DC12V
- 外观尺寸: 124*70*17mm
- 功能介绍: 独特触摸屏设计, 密码感应卡开门, 800-10000用户, ID/IC卡可选, 可连接WG读卡头, 自身可做WG读卡头。



SX10门禁

- 工作电压: DC12V
- 外观尺寸: 86*86*20mm
- 功能介绍: 密码感应卡开门, 800-10000用户, ID/IC卡可选, 可连接WG读卡头, 自身可做WG读卡头。



ID/IC读卡器

- 输入电压: DC 12V
- 外观尺寸: 102*43*16mm
- 读卡方式: ID/IC
- 输出方式: WG2B/3A



230磁力锁

- 外观尺寸: 250*47*25mm
- 承受拉力: 230KG
- 输入电压: 12V/24V
- 信号输出: NC, NO, COM
- 开锁方式: 断电开锁
- 适用范围: 铁门, 木门, 防火门等



280KG磁力锁

- 外观尺寸: 238*47*25mm
- 承受拉力: 280KG
- 输入电压: 12V/24V
- 信号输出: NC, NO, COM
- 开锁方式: 断电开锁
- 适用范围: 铁门, 木门, 防火门等



180KG磁力锁

- 外观尺寸: 174*40*22.5mm
- 承受拉力: 180KG
- 输入电压: 12V/24V
- 开锁方式: 断电开锁
- 适用范围: 铁门, 木门, 防火门等



ID/IC读卡器

- 输入电压: DC 12V
- 外观尺寸: 86*86*16mm
- 读卡方式: ID/IC
- 输出方式: WG2B/3A



ID/IC读卡器

- 输入电压: DC 12V
- 外观尺寸: 124*78*23mm
- 读卡方式: ID/IC
- 输出方式: WG2B/3A



多门联网控制器

- 工作电压: DC 12V
- 功能介绍: 单门, 双门, 四门
储卡2万张, 纪录10万象
TCP/IP网络联机, 进出实时控制



280B暗装磁力锁

- 外观尺寸: 255*42*28mm
- 承受拉力: 280KG
- 输入电压: 12V/24V
- 开锁方式: 断电开锁
- 适用范围: 铁门, 木门, 防火门等



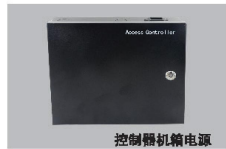
180B暗装磁力锁

- 外观尺寸: 205*36*23.5mm
- 承受拉力: 180KG
- 输入电压: 12V/24V
- 开锁方式: 断电开锁
- 适用范围: 铁门, 木门, 防火门等



60KG磁力锁

- 外观尺寸: 80*33*19mm
- 承受拉力: 60KG
- 输入电压: 12V/24V
- 开锁方式: 断电开锁
- 适用范围: 文件柜, 抽屉, 储物柜, 小型门等



控制器机箱电源

- 输入电压: AC 220V
- 输出电压: DC 12V
- 输出功率: 5A
- 外观尺寸: 277*232*65mm



静音锁

- 输入电压: DC12V
- 开锁电流: <300mA
- 静态电流: 18mA
- 外观尺寸: 130*100*42mm



静音刷卡锁

- 输入电压: DC 12V
- 射频卡开锁反应时间<0.5S
- 遥控器开锁反应时间<0.3S
- 外观尺寸: 130*100*42mm



500KG磁力锁

- 外观尺寸: 532*67*39mm
- 承受拉力: 500KG
- 输入电压: 12V/24V
- 开锁方式: 断电开锁
- 适用范围: 铁门, 木门, 防火门等



280D双门磁力锁

- 外观尺寸: 478*47*28mm
- 承受拉力: 280KG
- 输入电压: 12V/24V
- 开锁方式: 断电开锁
- 适用范围: 铁门, 木门, 防火门等

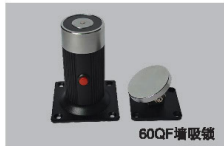


180D双门磁力锁

- 外观尺寸: 348*40*21mm
- 承受拉力: 180KG
- 输入电压: 12V/24V
- 开锁方式: 断电开锁
- 适用范围: 铁门, 木门, 防火门等

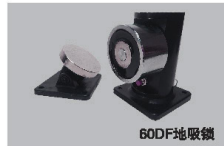
门禁锁配件系列

门禁配件系列



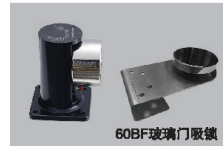
60QF 墙吸锁

- 60QF 墙吸锁**
- 工作电压: DC 12V/24V
 - 承受拉力: 60KG
 - 适用范围: 商场, 餐厅, 公共场合的消防门。



60DF 地吸锁

- 60DF 地吸锁**
- 工作电压: DC 12V/24V
 - 承受拉力: 60KG
 - 适用范围: 商场, 餐厅, 公共场合的消防门。



60BF 玻璃门吸锁

- 60BF 玻璃门吸锁**
- 工作电压: DC 12V/24V
 - 承受拉力: 60KG
 - 适用范围: 商场, 餐厅, 公共场合的消防门。



70/80 电插锁门夹

- 70/80 电插锁门夹**
- 外观尺寸:
 - 70门夹: 70*45*25mm (U槽宽度15mm)
 - 80门夹: 80*50*30mm (U槽宽度15mm)



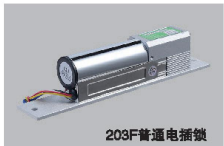
不锈钢上下无框夹

- 不锈钢上下无框夹**
- 外观尺寸: 200*80*50mm (U槽宽度18mm)
 - 配套使用: 配套200mm长度电插锁在无框门上使用。



07 不锈钢门夹

- 07 不锈钢门夹**
- 外观尺寸: 93*47*36
 - 适用厚度: 10-12mm 玻璃



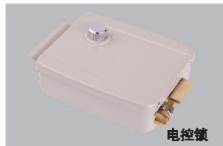
203F 普通电插锁

- 230 普通电插锁**
- 外观尺寸: 200*34*44mm
 - 输入电压: DC 12V
 - 开锁方式: 断电开锁
 - 适用范围: 玻璃门, 木门, 防火门等



203/205FY 电插锁

- 203/205FY 电插锁**
- 外观尺寸: 200*34*44mm
 - 输入电压: DC 12V
 - 延时功能: 0-3-6-9秒
 - 信号输出: NO, NC, COM (205FY)
 - 开锁方式: 断电开锁
 - 适用范围: 玻璃门, 木门, 防火门等



电控锁

- 电控锁**
- 外观尺寸: 130*103*40mm
 - 输入电压: DC 12V
 - 开锁方式: 通电开锁



出门开关

- 出门开关**
- 材质: ABS塑料
 - 外观尺寸: 86*86mm
 - 输出方式: 常开



86 铝开关

- 86 铝开关**
- 材质: 铝 (喷砂)
 - 外观尺寸: 86*86mm
 - 输出方式: 常开



86 不锈钢开关

- 86 不锈钢开关**
- 材质: 304 不锈钢, 全铜按钮
 - 外观尺寸: 86*86mm
 - 输出方式: 常开



280L 支架

- 280L 支架**
- 外观尺寸: 230L: 250*48*27mm
 - 280L: 238*48*27mm
 - 280Z: 190*48*46mm



180L 支架

- 180L 支架**
- 外观尺寸: 180L: 174*41*24mm
 - 180Z: 140*40*39mm



180/280U 型夹

- 180/280U 型夹**
- 外观尺寸:
 - 180U: 148*40mm (U槽宽度16mm)
 - 280U: 190*40mm (U槽宽度16mm)



86*50 铝开关

- 8650 铝开关**
- 材质: 铝 (喷砂)
 - 外观尺寸: 86*50mm
 - 输出方式: 常开



92 不锈钢开关

- 92 不锈钢开关**
- 材质: 304 不锈钢, 全铜按钮
 - 外观尺寸: 92*28mm
 - 输出方式: 常开



116 铝开关

- 116 铝开关**
- 材质: 铝 (喷砂)
 - 外观尺寸: 116*41mm
 - 输出方式: 常开

门禁配件系列



3A/5A门禁电源
 ●输入电压: AC 220V
 ●输出电压: DC 12V
 ●输出功率: 103EX 3A
 105EX 5A
 ●外观尺寸: 182*79*73mm



UPS后备电源
 ●输入电压: AC 220V
 ●输出电压: DC 12V
 ●输出功率: 116BX 3A
 115BX 5A
 ●外观尺寸: 200*163*76mm
 ●适用电池: 12V7AH



3D门禁电源
 ●输入电压: AC 220V
 ●输出电压: DC 12V
 ●输出功率: 3A
 ●外观尺寸: 123*50*32mm



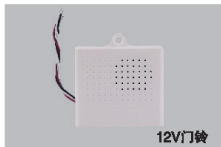
钥匙复位开关
 ●输入电压: DC 12V
 ●接线定义: 12V、GND、NO、NC、COM



玻璃破碎器
 ●工作原理: 紧急情况下击碎玻璃输出
 开关信号, 开门逃生



闭门器
 ●型号公斤: 40, 60, 80, 100, 120
 ●功能介绍: 分段式开闭, 2级调速,
 30次以上开闭不滴油。



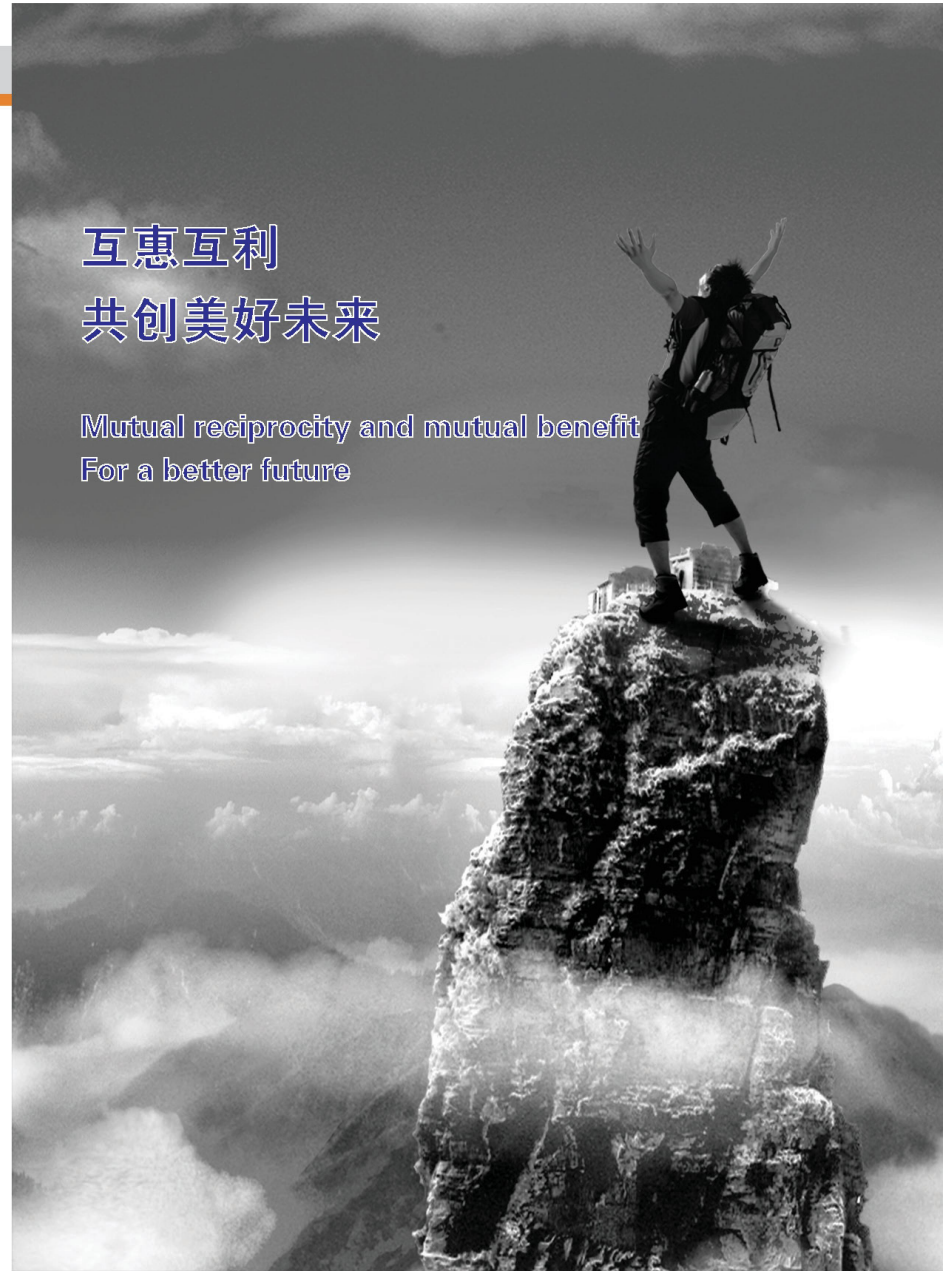
12V门铃
 ●输入电压: DC 12V
 ●接线定义: 红、黑 (电源)
 白、白 (信号)



ID/IC钥匙扣卡
 ●工作频率: 125KHZ
 ●封装材质: PVC/ABS
 ●外观区别: ID卡表面10位卡号, IC卡
 无卡号



ID/IC卡
 ●工作频率: 125KHZ
 ●封装材质: PVC/ABS
 ●外观区别: ID卡表面10位卡号, IC卡
 无卡号



互惠互利
 共创美好未来

Mutual reciprocity and mutual benefit
 For a better future